



Novembre 2020

Cher(e)s Gaëlites, Cher(e)s amis,

En cette période sanitaire particulière sachez que les élus, les membres du CCAS et le personnel communal se tiennent à votre disposition.

Malgré le confinement le lien continue. Nous savons pouvoir compter sur la solidarité des gaëlites. C'est ensemble que nous serons plus fort pour passer cette épreuve.

Une commune c'est une manière de bien vivre ensemble. Notre chance est d'être sur un territoire rural où chacun sait être attentionné à son entourage familial ou de voisinage.

Nous sommes à votre écoute et à votre disposition. N'hésitez pas à nous contacter pour toutes demandes, interrogations ou besoins au 02 99 07 72 20 (mairie) / 06 26 03 46 88 ou par mail [mairie.gael@orange.fr](mailto:mairie.gael@orange.fr)

Pour la municipalité, Denis Level.

## Bibliothèque et Animations

**Suite aux mesures gouvernementales, toutes les activités sportives et culturelles ayant lieu dans les salles communales sont suspendues à compter du 24 octobre et ce jusqu'au 1er décembre 2020 (dans un premier temps)**

### ◆ CLUB DE L'AMITIE

Bonjour à toutes et tous,  
Au vu de la conjoncture actuelle liée au COVID 19, les animations sont pour l'instant suspendues.  
La Présidente, Christiane PINSARD.

### ◆ CÉRÉMONIE DU 11 NOVEMBRE

La Municipalité vous informe qu'en raison des restrictions sanitaires liées au COVID 19, un hommage sera rendu uniquement par :  
M. Le Maire accompagné de 2 élus, M. J. Janet, Président des ACPG, et un porte drapeaux,  
Le Dimanche 15 novembre à 11h00 au Bran et 11h30 à Gaël, avec dépôt de gerbes pour commémorer la fin de la guerre.

## Retour sur...

### Dimanche 4 octobre 2020 : Randos VTT et pédestre.

En famille ou entre amis, ils sont plus d'une centaine à avoir répondu à l'invitation de la Ville et de l'association ASCG pour inaugurer les nouveaux sentiers de randonnées de Gaël.

Le rendez-vous était donné à 9h ce dimanche 4 octobre dans le centre bourg. La clémence de la météo a certainement participé à la mobilisation des randonneurs et VTTistes pour cette deuxième édition de la découverte du territoire.

Les randonneurs ont réalisé une boucle de 15 kms en 2h15 et les VTTistes une boucle de 25 kms.



### Samedi 17 octobre : Journée citoyenne

Une quinzaine de bénévoles, habitants et élus s'est mobilisée pour soutenir les agents municipaux qui font leur maximum pour entretenir la commune et participer au maintien du cadre de vie.  
Outre participer à la vie de la collectivité, cette initiative, à renouveler, permet aussi les rencontres en s'investissant solidairement.



Mairie de GAËL 02.99.07.72.20 et Agence Postale 02.23.43.26.58

Horaires : lundi, mercredi et samedi de 9h00 à 12h00

mardi, jeudi et vendredi de 9h00 à 12h00 et de 14h00 à 17h00

Site internet : [www.mairie-gael.bzh](http://www.mairie-gael.bzh)

mail : [mairie.gael@orange.fr](mailto:mairie.gael@orange.fr)



## Commerces

### Garage CHEBLI AUTO.

Du 02 novembre au 28 décembre, venez profiter d'une garantie de vos pneus A VIE\* sur tous pneumatiques montés dans votre top garage Chebli auto et tentez de gagner des bouteilles de champagne\* en participant au jeu concours.

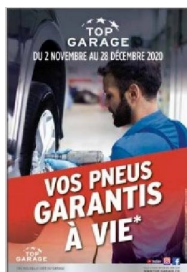
Garage Chebli auto

Parc d'activité le chêne 35290

GAEL

Tél: 09 82 21 73 97.

\*Voir conditions au garage



## Collecte des bacs jaunes

**Lundi 2, 16 et 30 novembre : Collecte des bacs jaunes.**

**Samedi 14 novembre et vendredi 27 novembre : Collecte des bacs jaunes.** (Uniquement les lieux-dits : La Haie Gaël, La Haute Lande, La Rue es Sage, La Ville Germain, La Ville Toussaint).

## Etat-Civil

### Naissances :

**L'HOMME Tamara** née le 4 octobre 2020 à St Grégoire.

**DUFOUR Elias**, né le 22 octobre 2020 à Ploërmel.

## Réponse aux habitants

Cet espace vous est réservé. Posez-nous vos questions d'ordre général concernant la vie de la commune et de ses habitants. Déposez-les en mairie ou sur le site internet et nous tâcherons d'y répondre dans un prochain Gaël Infos.

## Informations communales

### ♦ Horaires des messes

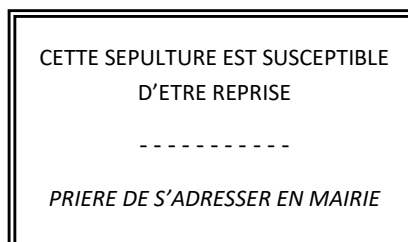
**Dimanche 15 novembre :** Messe à Gaël à 10h30.  
Le **mercredi** matin à 11h00. (sous réserve)

### ♦ Balayage des rues

**Jeudi 26 novembre :** à 14h00 par l'entreprise L.P.S.

### ♦ Mise à jour du fichier cimetière

Comme tous les ans, la mairie procède à la mise à jour de son fichier cimetière et effectue le piquetage des concessions arrivées à échéance. Si vous trouvez l'inscription ci-dessous sur une sépulture que vous visitez, veuillez contacter la mairie.



### ♦ Enquête publique GAEC DE BROCELIANDE au lieu-dit « La Ville Danet » à PAIMPONT.

Projet d'augmentation de l'effectif de vaches laitières. Le dossier est consultable du 9 novembre au 9 décembre 2020 en mairie de Paimpont ou sur le site internet de la Préfecture 35 : <http://www.ille-et-vilaine.gouv.fr/icpe>  
Le public pourra formuler ses observations avant la fin du délai de consultation du public à la mairie de Paimpont ou par courrier à la préfecture de Rennes ou par voie électronique à l'adresse [pref-icpe-ep@ille-et-vilaine.gouv.fr](mailto:pref-icpe-ep@ille-et-vilaine.gouv.fr) en précisant l'objet du mail « Consultation du public – GAEC BROCELIANDE ».

### ♦ Lotissement le Paradis

Les travaux de terrassement du lotissement « Le Paradis » ont débuté le 19 octobre 2020 et s'étaleront sur plusieurs semaines. Quelques difficultés de circulation sont donc à prévoir. Nous comptons sur votre compréhension et votre courtoisie au volant pour le bien vivre de tous.

**Bibliothèque : 16 rue lieutenant Guillard – 35 290 GAËL**

**Horaires : mardi et vendredi : 16h00 à 18h00**

**mercredi : 14h30 à 18h00**

**samedi : 10h00 à 12h30.**

**Cantine : 02.99.07.74.47**



## Réunion du 20 octobre 2020

### Approbation du règlement du conseil municipal

Le conseil municipal, à l'unanimité, approuve le règlement intérieur et son annexe.

### Communauté de Communes : PLUI

Le conseil municipal, à l'unanimité, refuse de transférer la compétence communale du PLU (plan local d'urbanisme) en PLUI (plan local d'urbanisme intercommunal) à la communauté de communes St-Méen Montauban.

### Finances : décisions modificatives

Le conseil municipal, à l'unanimité, approuve la décision modificative au budget assainissement suivante :

Section de fonctionnement :

Chapitre 66 - compte 66112- Intérêts - Rattachement des ICNE + 13 570.00 €

Chapitre 023 - compte 023- Virement à la section d'investissement - 13 570.00 €

Section d'Investissement :

Chapitre 021 - Compte 021-Virement de la section de fonctionnement : - 13 570.00 €

Chapitre 23 - Compte 2315-Opération 10001 - Travaux - 13 570.00 €

### Exonération des droits de place et de terrasse durant la période de crise sanitaire

Le conseil municipal, à l'unanimité, approuve l'exonération des droits de terrasse et de place pour les commerces ambulants réguliers pour la période de mars à décembre 2020.

### Travaux sur chemins

Le conseil municipal, à l'unanimité, valide les devis des entreprises Perotin et Pompéi pour les travaux d'entretien des chemins ruraux pour un montant d'environ 24 993 €.

### Membres CCAS

M. Le Maire propose de nommer Mmes Annick Nogues et Christiane Ramel et MM. Félix Mauny, Rémy Henry, Marc Touchais et Jean-Paul Pattier.

### Bibliothèque : désherbage 2020

Le conseil municipal à l'unanimité décide d'autoriser la responsable de la bibliothèque à épurer le stock de livres ; d'autoriser la vente de ces livres lors d'une braderie organisée sur la Commune, avec un prix de vente unitaire de 0.50€ ; de nommer la responsable de la bibliothèque, régisseur.

## Communauté de Communes

Ecole de Musique du pays de Brocéliande.

**Ateliers de découverte instrumentale.**

Venez découvrir le violon et l'alto ! La flûte traversière, un des instruments le plus vieux au monde.

Choisir son instrument de musique ... à partir de 6 ans ; de novembre à juin 2021 ; coût 10€.

Séances de 30 minutes sur des périodes de 3 semaines. Les élèves peuvent aller s'initier à plusieurs cours sur des périodes différentes. Prêt des instruments.

Renseignements et inscriptions :

1 rue du Dr Louis Druais

35360 MONTAUBAN DE BRETAGNE.

Tél : 02.99.06.60.54

Email : [contact@empb.fr](mailto:contact@empb.fr)

Site internet : [www.empb.fr](http://www.empb.fr)



Retrouvez toutes les informations de la commune sur le site internet :

[www.mairie-gael.bzh](http://www.mairie-gael.bzh)

Si vous souhaitez recevoir Gaël Infos par mail, envoyez votre demande à l'adresse [mairie.gael@orange.fr](mailto:mairie.gael@orange.fr)

## Divers

### ♦ La jeunesse au Cœur de la défense. JDC

(Journée Défense et Citoyenneté)  
Le contexte actuel lié à la crise sanitaire de la COVID 19 contraint la direction du service national et de la jeunesse à adapter le contenu et la forme des JDC. Chaque ordre de convocation JDC est accompagné d'un courrier précisant que, en cas de fièvre ou autre symptôme s'apparentant à la COVID 19, ne pas se rendre à la JDC ; il est obligatoire de venir avec un masque ; il est impératif de se munir d'un stylo.

Cette journée est nécessaire pour pouvoir s'inscrire dans certains parcours d'études et pour l'obtention du permis de conduire.

L'inscription est obligatoire en mairie dès l'âge de 16 ans et permet l'inscription automatique sur les listes électorales (pour voter à partir de 18 ans)



### ♦ Région Bretagne. Vous cherchez un emploi ?

La Région finance votre formation !

Avec PRÉPA et QUALIF, bénéficiez d'une formation sur-mesure pour apprendre un métier, développer vos compétences ou valoriser votre expérience professionnelle.

22000 places disponibles partout en Bretagne.

Infos sur /  
[bretagne.bzh/formation-emploi](http://bretagne.bzh/formation-emploi)



### ♦ Office National des Forêts

Dans les forêts domaniales d'Ille-et-Vilaine la cueillette des champignons est interdite les mardis et jeudis (arrêté préfectoral du 9 octobre 2017).



### Forêt Domaniale de Paimpont.

Pour bien gérer une forêt, la chasse se pratique de différentes façons suivant des secteurs et des jours précis.

Jours de chasse à tir grand gibier :

Octobre 2020 : 3, 17, 23 et 31.

Novembre 2020 : 5, 14, 20 et 28.

Décembre 2020 : 3, 12, 18, 23 et 30.

Janvier 2021 : 9, 14, 23 et 29.

Février 2021 : 6, 11, 20, 22 et 26.



### ♦ Votre Agence Adecco

recrute dans les secteurs de l'AGROALIMENTAIRE, du BATIMENT, de la LOGISTIQUE, de la METALLERIE, du TERTIAIRE et de l'INDUSTRIE (longues missions, opportunités d'embauche, CDI Intérimaire...)

Secteurs de Bédée, Collinée, Mordrignac, Montauban-de-Bretagne, Montfort-sur-Meu, Plélan-le-Grand, St Méen-Le-Grand, St Léry.

Vous êtes disponible ? Envie de vous investir et d'évoluer ?

Rejoignez nos équipes et contactez vos interlocuteurs Adecco au 02.96.85.05.21 ou 02.99.09.32.42 pour plus de renseignements.

Et n'oubliez pas de vous inscrire sur le site [Adecco.fr](http://Adecco.fr)

A bientôt dans nos agences !

### PHARMACIE

M. ESNAULT : 02.99.07.72.19

En cas d'urgence la nuit et le week-end, appelez le 3237.

1er nov. : ESNAULT à Gaël.

8 nov : FEÏT à Irodouër.

15 nov : GENDRIN à Iffendic.

22 nov : GUILLOU à St Méen le Grand.

29 nov : LEGOFF à Montfort/Meu.

### OSTEOPATHE

Pierre Chenaut : 06.74.48.61.98

### INFIRMIERS

Mmes AUVE et BERNARD

M. JAUNAY

02.99.07.76.15

### DECHETTERIE

Tél : 02.99.07.71.47

Lundi : 08h30-12h00

13h30-18h00

Mercredi : 08h30-12h00

13h30-18h00

Samedi : 08h30-12h30

13h30-17h30

### AMBULANCES-TAXIS

Ambulances Taxis LEVREL

02.99.09.53.54

Taxis MEWEN 02.99.09.69.34

Taxis FOUREL 06.25.77.20.75

### CARS ILLENOO

Horaires du 31 août 2020 au 6 juillet 2021 :

De Gaël Eglise vers Rennes :

Du lundi au vendredi : 6h17.

Du lundi au samedi : 6h57, 13h30.

De Rennes gare routière vers Gaël :

Du lundi au vendredi : 17h15.

Du lundi au samedi : 12h15, 16h30,

18h15.

Mercredi : 12h50.

Samedi : 17h15.

### NAVETTE RIV

Horaires du 1er mars 2020 au 31 janvier 2021 :

Ligne Ploërmel > Montauban (gare)

Du lundi au vendredi - Gaël : 7h15 /

18h12.

Ligne Montauban (gare) > Ploërmel

Du lundi au vendredi : Gaël : 8h02 /

19h02.

### SPA

02 99 59 32 74

### Directeur de la publication :

Denis LEVREL, Maire de Gaël

Coordination, rédaction,

mise en page, distribution :

V. Destruhaut, F. Unterdorfel,

L. Le Roy, F. Lucas, R. Madaoui,

Mairie de Gaël

Photos-illustrations :

Mairie de Gaël

Impression : 500 exemplaires